

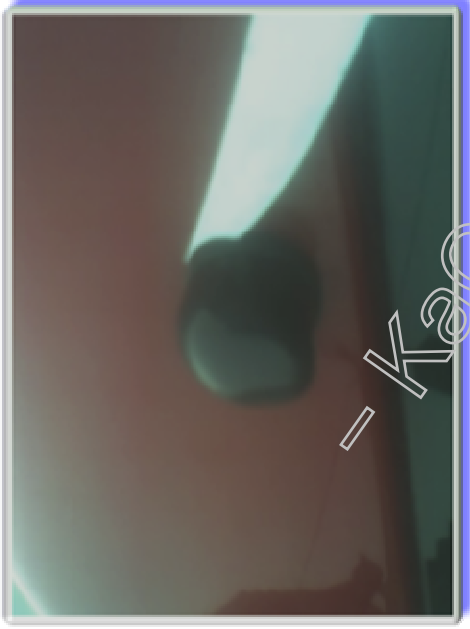
A csomagterajtó szűrőfej csövének cseréje

Néhány éves IGNIS-eknél előforduló hibajelenség, hogy elreped, vagy eltörik a csomagterajtó gumiharmonikájában átmenő műanyag cső, ami a vizet szállítja a hátsó ablakmosó fűvókájához.

Ennek a csődarabnak a cseréje nem nehéz feladat egészen addig, amíg mindkét darabját elérjük és nem csúszik vissza a kaszniba.

Előfordulhat viszont az is, hogy az ajtó olyan részében törik el a cső, ahol lehetetlen hozzáférni. Ezért a csőszakasz cseréje csak akkor lehetséges, ha az ablakmosó fűvókát kiszedjük a helyéről és új, hosszú csövet dugunk rá, amit aztán visszahúzhatunk a csomagterajtóba. Ennek a munkafolyamatnak a menetét szeretném ismertetni veletek.

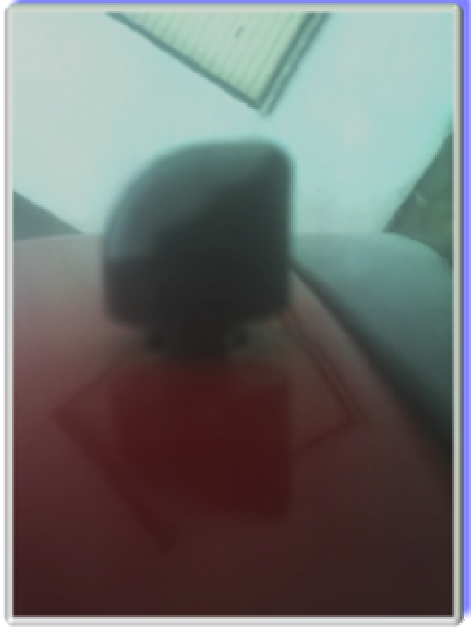
A művelet leírását és a fényképeket **McKangji** nick nevű CAR-társunk készítette. Köszönet neki érte!



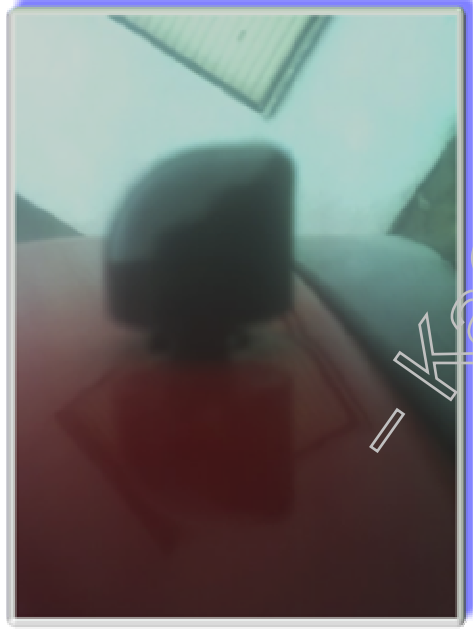
Egy késsel, vagy egy laposabb lemezzel, vagy esetleg egy csavarhúzóval alányúlva ki kell fordítani a gumialátétet. Ha kell, akkor az ellenkező irányba megfeszíthető a másik kézzel a szórófej. A képen egy életlen diszkés látható.



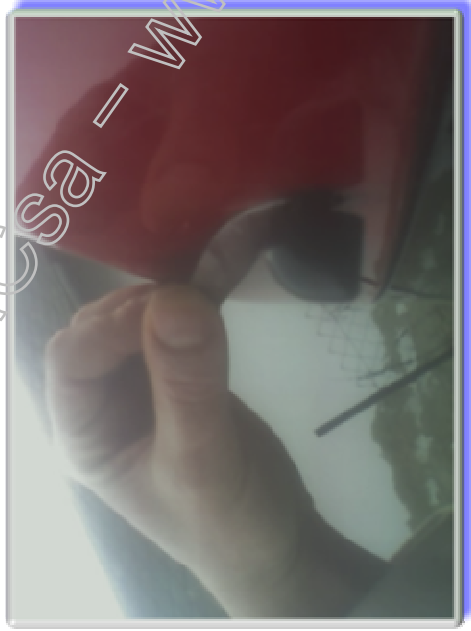
A gumialátét ezután "kifordítható" a helyéről, mint a nagy eperlekváros üvegéről. :) Nem kell félni kibírja!



A gumialátét nélkül így néz ki a szórófej. Alul és felül vannak a rögzítő fülecskék, de a képen elég nehezen láthatóak ezek.



A piros nyilakkal vannak jelölve a fűlecskék helyei, de nagyon rosszul látható, mert talán még 1 mm-t sem lógnak ki a kasznifuratából a fűlek.

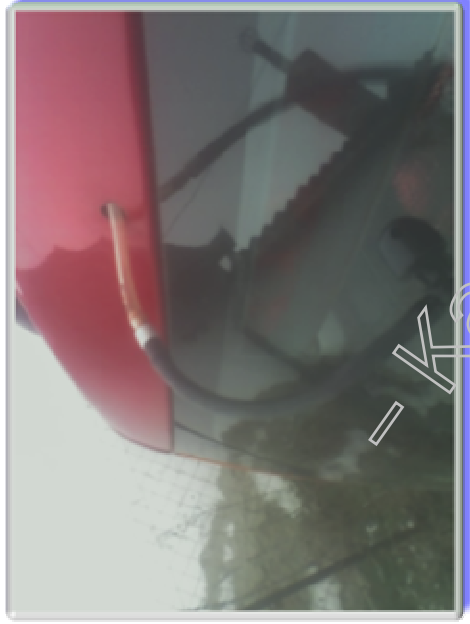


Egy nagyon vékony, lapos valamivel ki kell akasztani a fűlecskéket alul és fölül.



A helyéről klemelt spricni. Itt látható a felső fűlecske.

- kacsa - www.ske.hu - 2010



Kb. ennyire jön ki a kaszniból a cső, a többit fogja a pótféklámpához menő villamos kábelköteg, hozzá van erősítve ragasztószalaggal. A szórófej és a cső között van egy gumicső ami eltávolítható a fehér műanyag töldő és a szórófej felől is.



A szórófej furata a kaszniban. A jobboldali bevágás stabilizálja a helyén a szórófejet elfordulás és elmozdulás ellen.



Az eltört műanyagcsövet le kell szedni a gumicső végén lévő fehér töldőről!



Egy másfél milliméteres acéldrótra lesz szükség (kerítéskötöző drót) a továbbiakban. Vékony, de roppant erős és még kellően hajlítható.



ÍGY NEM SZABAD felerősíteni a drótót a csőrel! Nincs elég hely bent a kaszniban. Ha húzod a drótót, akkor a műanyag fóliát keresztben már nem fér el, megakadhat esetleg!

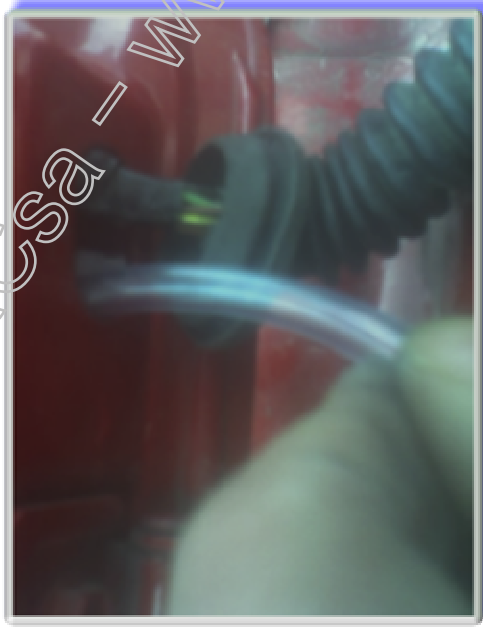


Ez már jó megoldás! Igaz, ehhez először be kell szerezni pluszban egy csőtoldatot, mert simán enélkül szétszakítaná a drót, a csövet.

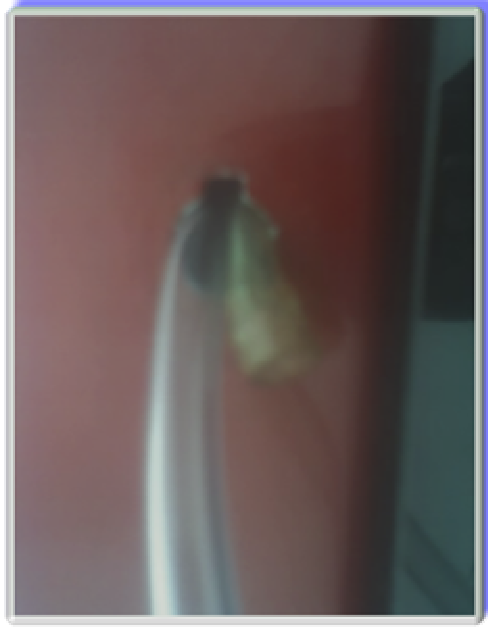
- Kacsó - www.kacsó.hu - 2010



A toldat furatán átfűzve és visszahajlítva, majd együtt beledugva a csőbe már elég erős tartást ad a művelethez.



A dróttal áthúzva a csövet a kaszniban, a jobb oldalon levő ovális furaton keresztül van kivezetve, a gumihernyó felső részénél. 10 perc játék kellett a drót "elkapásához" a furaton keresztül.



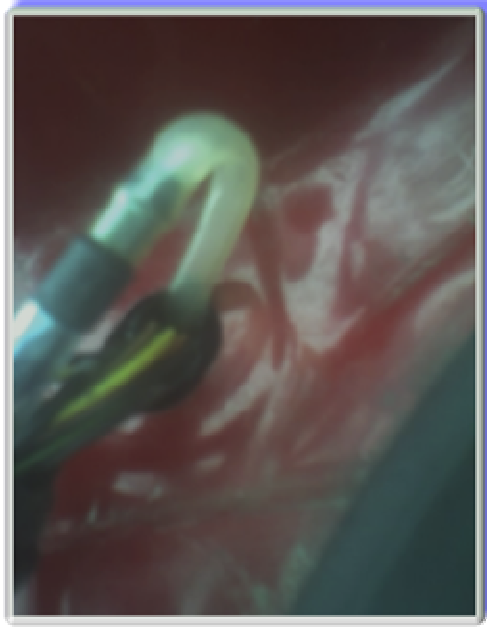
A régi csövet meg azért nem vettem még ki, nehogy berántsam véletlenül az új csövet, mert akkor kezdhetem előlről az egészet. Inkább szakaszosan engedtem-húztam. Megrántani sem szabad mert megsérülhet az új cső. Másként, meg ha egyedül vagy, nem is megoldható, mert a bal karoddal a féllg nyitott ajtó felett nem tudod megtartani a csövet úgy, hogy jobb kézzel meg húzod a drótot az ovális lyuknál.



Az alulról jövő cső. Látszik, hogy a gumiharangban a cső pont a toldalék tövénél törik meg.



Most át kell fűzni az új csövet a gumiharangon keresztül! Fontos! Ne vedd ki még a csőből a drótot! Azzal együtt húzd át a gumiharangon, így sokkal könnyebb!



Fontos! Mielőtt levágnád méretre az új csövet, előtte a felső ovális lyukon 5-10 centimétert toj vissza a kaszniba a csőből, a későbbi kellemetlenségek elkerülése végett!

Most már méretre lehet vágni az újonnan befűzött csövet, majd összecsatlakoztatni az alsó féllel.



A gumialátét ahogy az autón van. Alul és felül látszik a szűrőfej rögzítőfülek helye, jobb oldalon meg a megtekerés elleni bevágás helye.



A helyére vissza kell rakni a gumialátétet (el ne felejtsetd!), majd vissza kell dugni a gumicsőre a fejet és a végén helyére kell pattintani a fejet a gumialátéttel együtt!

Természetesen előtte a régi mosócsövet vagy levágod vagy visszadugod a kaszniba.

Készel :))))))

Szükséges hozzávalók:

- 1,5m cső (Külső 7mm belső 5mm) átmérővel.
- 1db csőtoldalék
- Acél kötöződrótot kb 1,5m hosszú (minél hosszabb annál könnyebben tudsz dolgozni) 1-1,5 mm átmérővel
- Lapos, de éleetlen lemez, kés vagy csavarhúzó
- Csipőfogó, kombinált fogó, vagy laposcsőrű fogó
- Csipesz - ha nincs szerencséd (a drótvég elkapásához)

